

هیجان

دکتر سید کاظم ملکوتی

موسسه آموزشی عالی ناصر خسرو



- هیجان: واکنشی در برابر وقایع بیرونی یا درونی است که به صورت خوشی - غم - خشم بروز میکند
- هیجان: واکنش است در برابر پاسخ به محرک بیرونی (جیمز - لانگه)
- خلق و خو: واکنش هیجانی طولانی مدت است
- واکنش هیجانی ایجاد شده توسط ارگانیزم به تجربه هیجانی منجر می شود - جیمز لانگه
- تجربه هیجانی و واکنش هیجانی تواما از طریق تالاموس انجام می شود. Cannon-bard

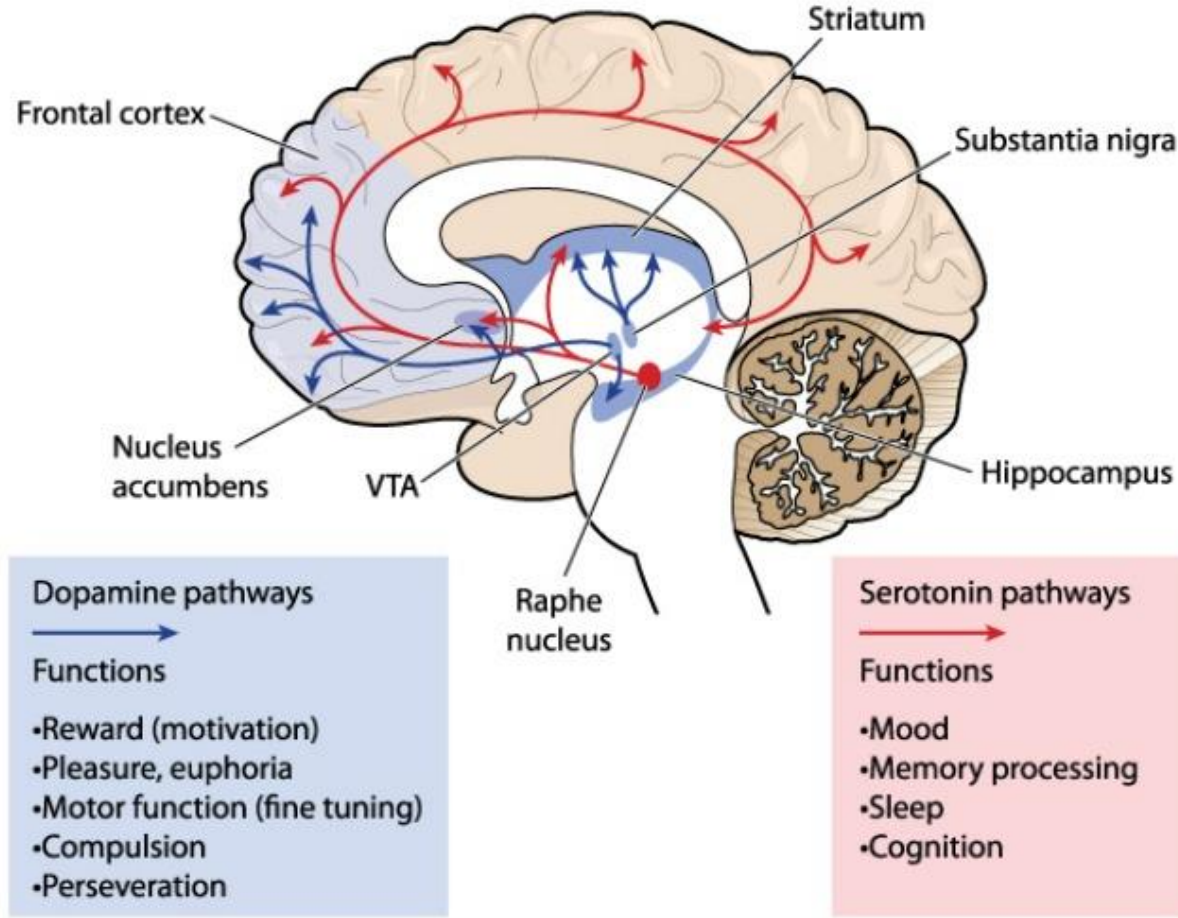


احساس تنیدگی، استرس

- ایجاد استرس به عوامل درونی، محیطی، شدت محرک، تجربه فرد، ارزیابی فرد مبتنی است
- واکنش استرس با مداخله هیپوتالاموس، هیپوفیز، غده فوق کلیه همراه است که واکنش های هورمونی نیز در بر دارد
- کنترل استرس به احساس پیروزی مبدل میشود
- در صورت عدم کنترل با افزایش کورتیکواستروئید ها حالت های بیماری آغاز می شود
- NE, 5HT, ACH: hypothalamus, CRF: hypophyse, ACTH: renal gland: corton

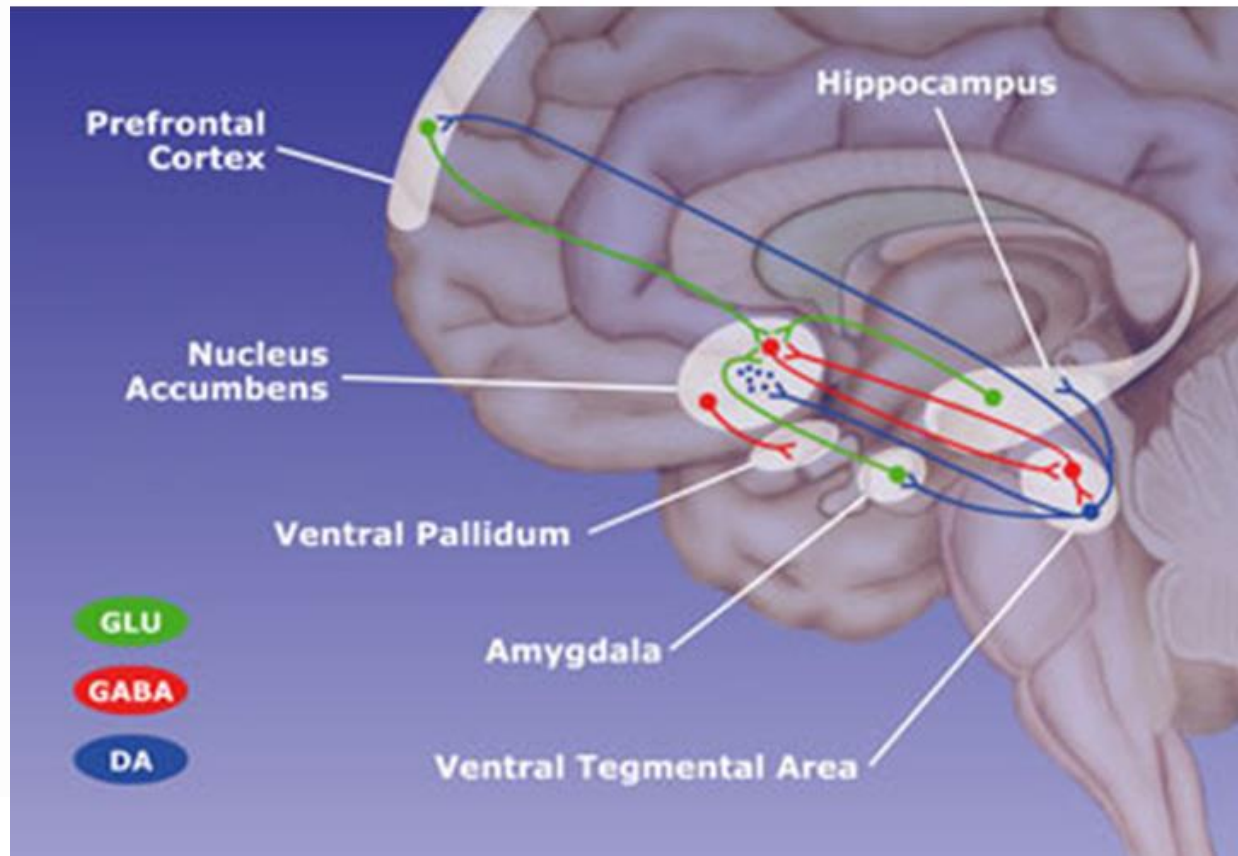


هیجان مثبت (نزدیکی) یا لذت



Reward system of brain

The Reward Circuit



حس ترس و بازداری

- هیپوکامپ و امیگدال
- نورادرنالین، لوکوس سرلئوس
- سرتونین، هسته رافه

موسسه آموزشی عالی ناصر خسرو

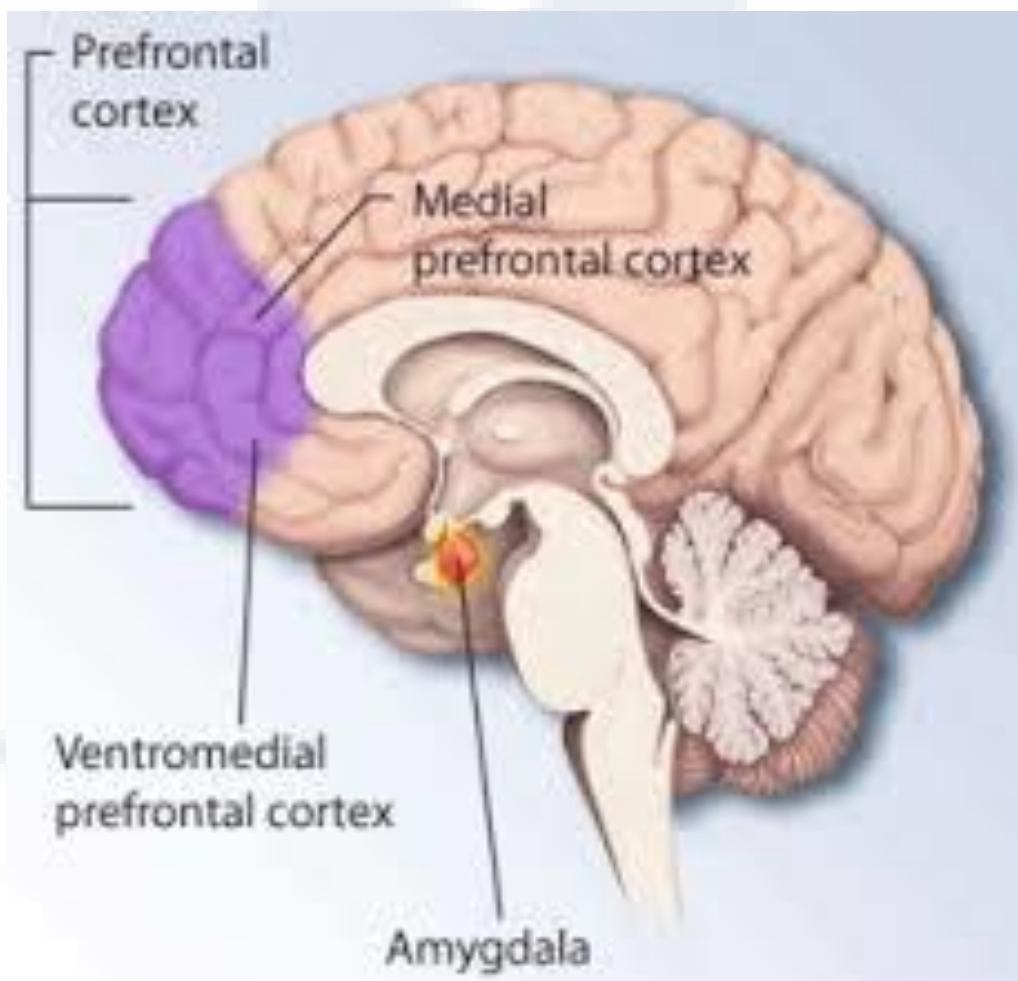


TABLE 5. Main brain system involved in mediating fear extinction

Common therapy element	Neurobiological correlate	Effects
Fear extinction	Amygdala, ventral-medial prefrontal cortex, rostral anterior cingulate cortex	Fear extinction
	NMDA activation	Enhances fear extinction
	Hippocampus	Provides context for fear extinction



NMDA, *N*-methyl-D-aspartate.



Sensorimotor cortex

Function: Coordination of sensory and motor functions

In PTSD: Symptom provocation results in increased activation

Thalamus

Function: Sensory relay station

In PTSD: Decreased cerebral blood flow

Parahippocampal gyrus

Function: Important for memory encoding and retrieval

In PTSD: Show stronger connectivity with medial prefrontal cortex; decreases in volume

Anterior cingulate cortex

Function: Autonomic functions, cognition

In PTSD: Reduced volume, higher resting metabolic activity

Prefrontal cortex

Function:

- Emotional
- Regulation

In PTSD:

- Decreased gray and white matter density
- Decreased responsiveness to trauma and emotional stimuli

Orbitofrontal cortex:

Function: Executive function

In PTSD: Decreases in volume

Amygdala

Function:

- Conditioned fear
- Associative learning

In PTSD:

- Increased responsiveness to traumatic and emotional

Hippocampus

Function:

- Conditioned fear
- Associative learning

In PTSD:

- Increased responsiveness to traumatic and emotional stimuli

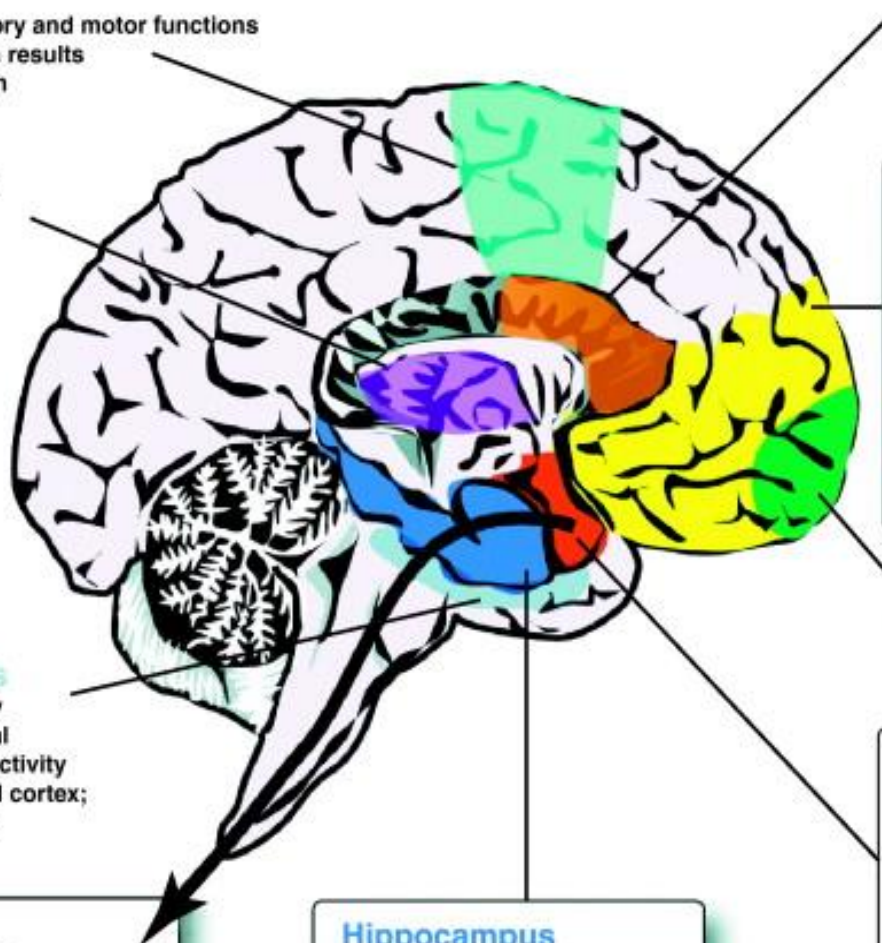
Fear response

Function:

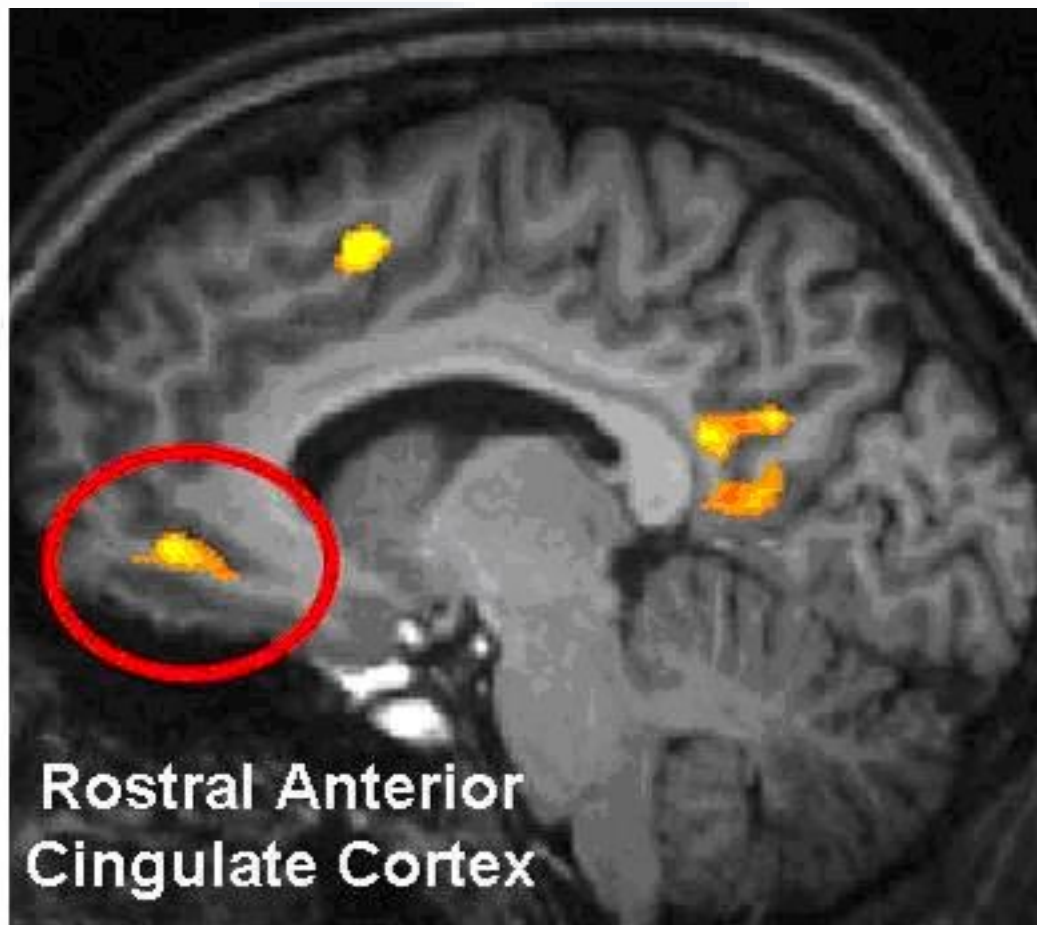
- Evolutionary survival

In PTSD:

- Stress sensitivity
- Generalization of fear response
- Impaired extinction



روسترال سینگولا مربوط به اضطراب



اندوه و افسردگی

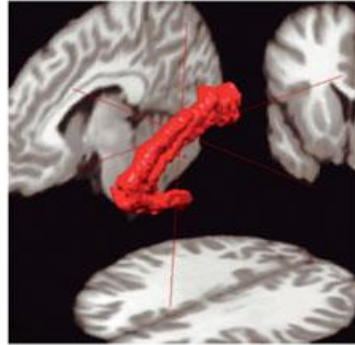
- سینوگولا ، قسمت قدام و خلفی
- فرونتال،
- نروترانسمیترهای گابا، سرتونین، نرو ادرنالین
- اندورفین

موسسه آموزشی عالی ناصر خسرو

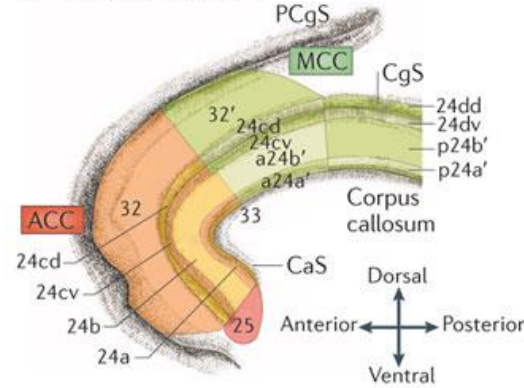


مراكز شناختی و هیجانی جایروس سینگولا

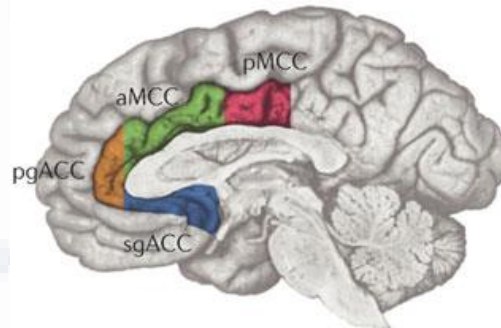
a Left rostral cingulate cortex



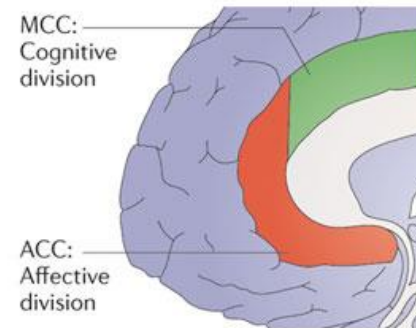
b Architectonic areas



c Subdivisions of the rostral cingulate



d Functional segregation model



Nature Reviews | Neuroscience

